

Protege a tu empresa validando en automático los documentos Fiscales de tus Proveedores

Marcos Garza , MATI, LSCA
Socio de BDO Digital



BDO Estadísticas Globales 2022



BDO México:

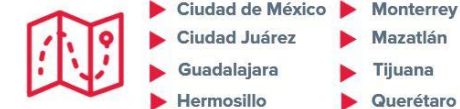
Unidades de negocio



Número de oficinas



Localización oficinas



A woman with long brown hair, wearing a red button-down shirt, is sitting at a desk and working on a silver laptop. She is looking at the screen with a slight smile. The background shows office shelves and a window with blinds. A semi-transparent red overlay is on the right side of the image, containing text.

Riesgos

- ▶ Facturas No Deducibles
- ▶ No acreditamiento de IVA
- ▶ Multas
- ▶ Cartas de Invitación
- ▶ Negación en Devoluciones de Impuestos
- ▶ Pena Legal

Desafíos de Validar Documentos

- ▶ Consumo de tiempo al validar documentos
- ▶ Cambios frecuentes en la legislación fiscal
- ▶ Errores Humanos
- ▶ Seguimiento con los proveedores
- ▶ Sistemas

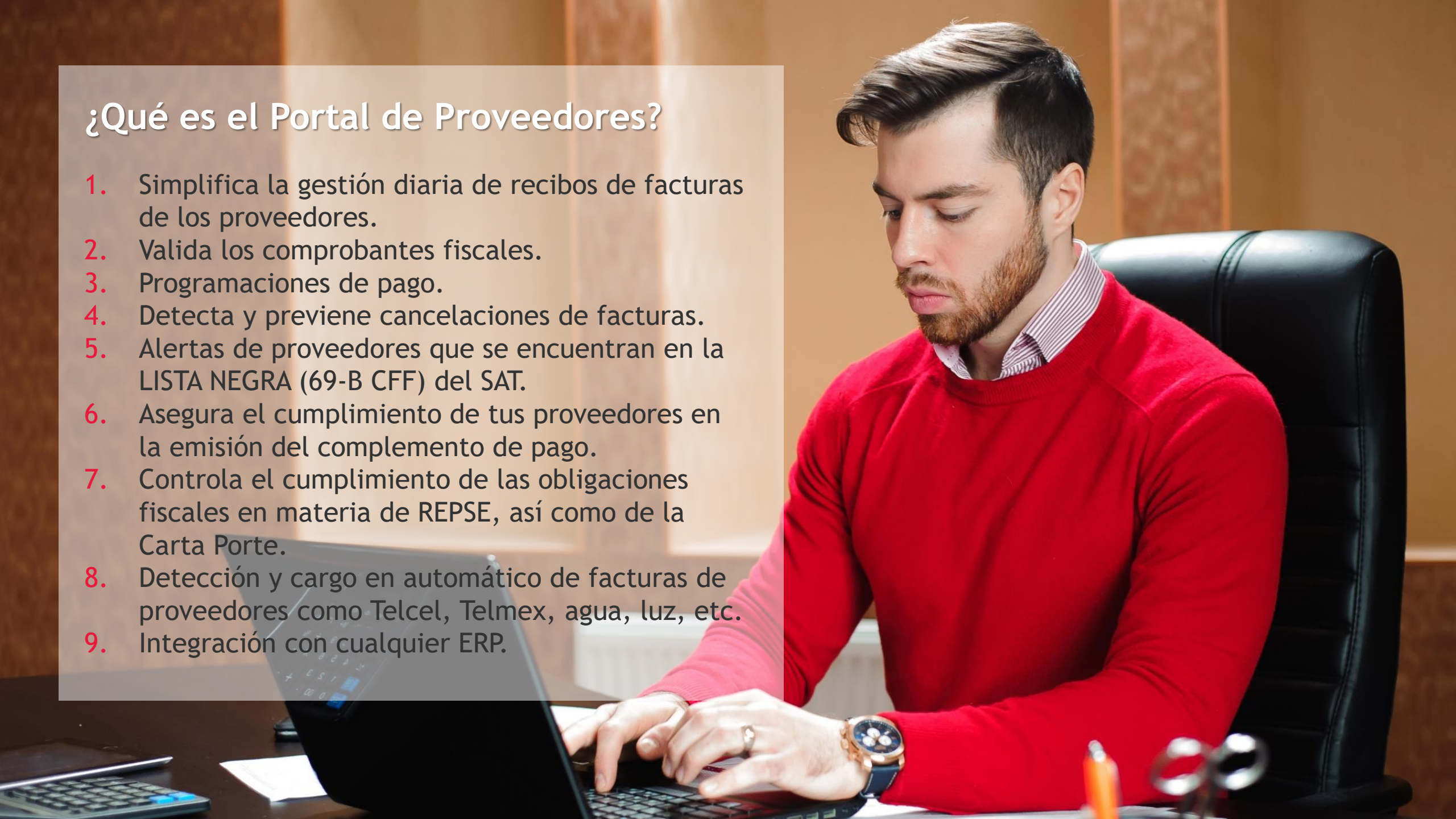
Abordar estos desafíos no solo es una obligación legal, sino también una oportunidad para mejorar la eficiencia y la competitividad de tu empresa.

Algunas Validaciones

- ❖ RFC del emisor y receptor
- ❖ Razón social
- ❖ Régimen fiscal
- ❖ Uso fiscal
- ❖ Dirección
- ❖ Forma de Pago
- ❖ Comprobación de fechas y números de factura
- ❖ Conciliación de productos o servicios
- ❖ Cálculo de montos y precios
- ❖ Verificación de impuestos y retenciones
- ❖ Verificación que la factura no este cancelada
- ❖ Comprobación de archivo pdf y xml

¿Qué es el Portal de Proveedores?

1. Simplifica la gestión diaria de recibos de facturas de los proveedores.
2. Valida los comprobantes fiscales.
3. Programaciones de pago.
4. Detecta y previene cancelaciones de facturas.
5. Alertas de proveedores que se encuentran en la LISTA NEGRA (69-B CFF) del SAT.
6. Asegura el cumplimiento de tus proveedores en la emisión del complemento de pago.
7. Controla el cumplimiento de las obligaciones fiscales en materia de REPSE, así como de la Carta Porte.
8. Detección y cargo en automático de facturas de proveedores como Telcel, Telmex, agua, luz, etc.
9. Integración con cualquier ERP.





Protegemos tu empresa

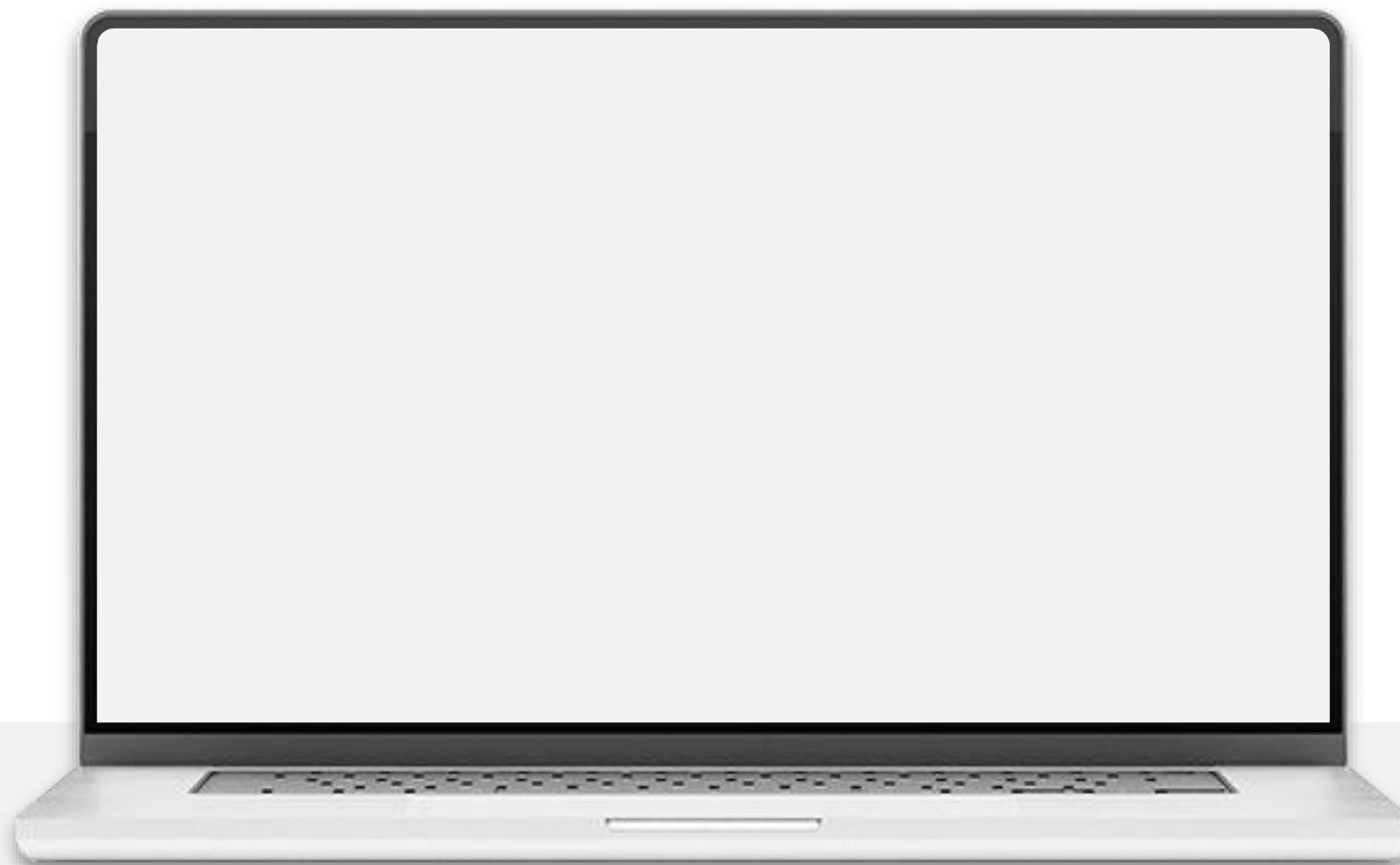
El Portal de Proveedores ayuda a:

- ✓ Que recibas facturas válidas
- ✓ Que trabajes con proveedores que no están en la lista negra del SAT
- ✓ Asegurarnos que tus proveedores cada mes tengan una reporte de opinión de cumplimiento positivo
- ✓ Que tus proveedores envíen sus complementos de pago de manera correcta
- ✓ Detectar solicitudes de cancelaciones de facturas.
- ✓ Validar todos los documentos relacionados con el REPSE
- ✓ Y más..



Tú empresa

Demostración del Portal



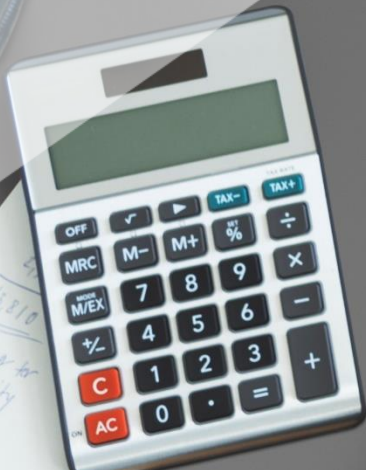
Pasos a Seguir

Cotización:

- ▶ ¿Cuántas facturas al mes reciben en promedio?
- ▶ ¿Cuántos proveedores de servicios especializados tienen?
- ▶ ¿Con qué sistema ERP cuentan?



MEETING
@ 9.30 AM



Para más información:

Oficinas en Ciudad de México

Paseo de la Reforma 505-Piso 31, Torre Mayor, C.P. 06500, México, CDMX.
Tel. +52 (55) 8503-4200

Lago Alberto N° 442 piso 4 Col. Anáhuac, Alc. Miguel Hidalgo C.P. 11320, México, CDMX.
Tel. +52 (55) 8503-4200

Oficina en Ciudad Juárez

Bldv. Tomás Fernández 7930 Int. 302 Campestre Juárez CP 32460, Ciudad Juárez, Chihuahua, México.
Tel. + 52 (65) 6611 - 5090 / 5080

Oficina en Hermosillo

Paseo Río Sonora Norte No.72 Local 207 Hermosillo, Sonora, CP 83270
Tel. +52 (662) 260 2176/ 2177

Oficina en Querétaro

Torre 57, Pról. Bernardo Quintana 300 - Piso 14, Interior A, Col. Centro Sur, CP 76090, Santiago de Querétaro, Querétaro
Tel. +52 (442) 800 0350

Oficina en Guadalajara

Av. Adolfo López Mateos, Norte 391, piso 15, Torre Bansi Colonia Circunvalación Guevara 44680 Guadalajara Jalisco, México
Tel. +52 (33) 3817 - 3747

Oficina en Monterrey

Edificio BDO Privada Savotino, No. 101, Col. del Valle, CP 66220, San Pedro Garza García, N.L.
Tel. + 52 (81) 8262 - 0800

Oficina en Tijuana

Edificio Centura Blvd. Agua Caliente 10611-1101, Colonia Aviación, 22014, Tijuana
Teléfono: +52 (664) 634 - 6110

Oficina en Mazatlán

Av. Camarón Sábalo #133, CP 082110, Mazatlán, Sinaloa
Tel. +52 (66) 9986-3723



La presentación contenida en este documento está hecha por BDO en México y, en todos los aspectos, está sujeta a la negociación, el acuerdo y la firma de un contrato específico. Este documento contiene información que es comercialmente sensible para BDO en México, que se le está revelando de manera confidencial para facilitarle la consideración de si desea o no contratar los servicios de BDO en México. No debe ser divulgada a ningún tercero sin el consentimiento por escrito o sin consultar previamente a BDO en México. Todos los nombres y estadísticas de clientes citados en este documento incluyen clientes de BDO en México y podrían incluir clientes de la red internacional de BDO.

